

# *Agriate*

*comité consultatif du  
11 mai 2012*

*Les travaux*



- Aménagement des circulations dans l'ouest de l'Agriate
- Restauration de la maison cantonnière de Baccialu
- Rénovation de la bergerie de Monticellacciu
- Réhabilitation et mise en valeur du domaine d'Ifana







# Travaux d'aménagement de la partie ouest de l'Agriate

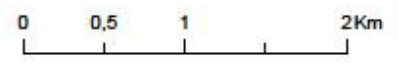
« Travaux de restauration écologique et paysagère des espaces dégradés et de gestion des circulations dans la partie ouest du site de l'Agriate »

- *Projet de Territoire*, issu d'une large concertation publique (2005-2008)
- validé par comité de pilotage (usagers) et comité directeur (élus)
- enquête publique
- autorisation administrative de travaux



### Ouest Agriate : avant

-  piste difficilement carrossable
-  piste de service
-  piste ouverte sans autorisation
-  sentier littoral
-  sentier de Punta Liatoghju
-  route D81



# **Les objectifs de l'aménagement de la partie ouest de l'Agriate**

- **préserver le caractère naturel du site : restaurer les milieux littoraux dégradés**
- **rendre au littoral sa vocation de randonnée pédestre et équestre et canaliser la circulation des véhicules sur les pistes de l'intérieur**
  - en supprimant toute circulation motorisée sur le littoral,
  - en améliorant les 2 pistes autorisées à la circulation des véhicules et en créant une piste de liaison entre elles,
  - en améliorant et en sécurisant le sentier du littoral pour les piétons et les cavaliers,
  - en créant des sentiers entre les pistes et le bord de mer.

# Schéma global de circulation et localisation des travaux

Conservatoire du littoral

Site de l'Agriate ouest

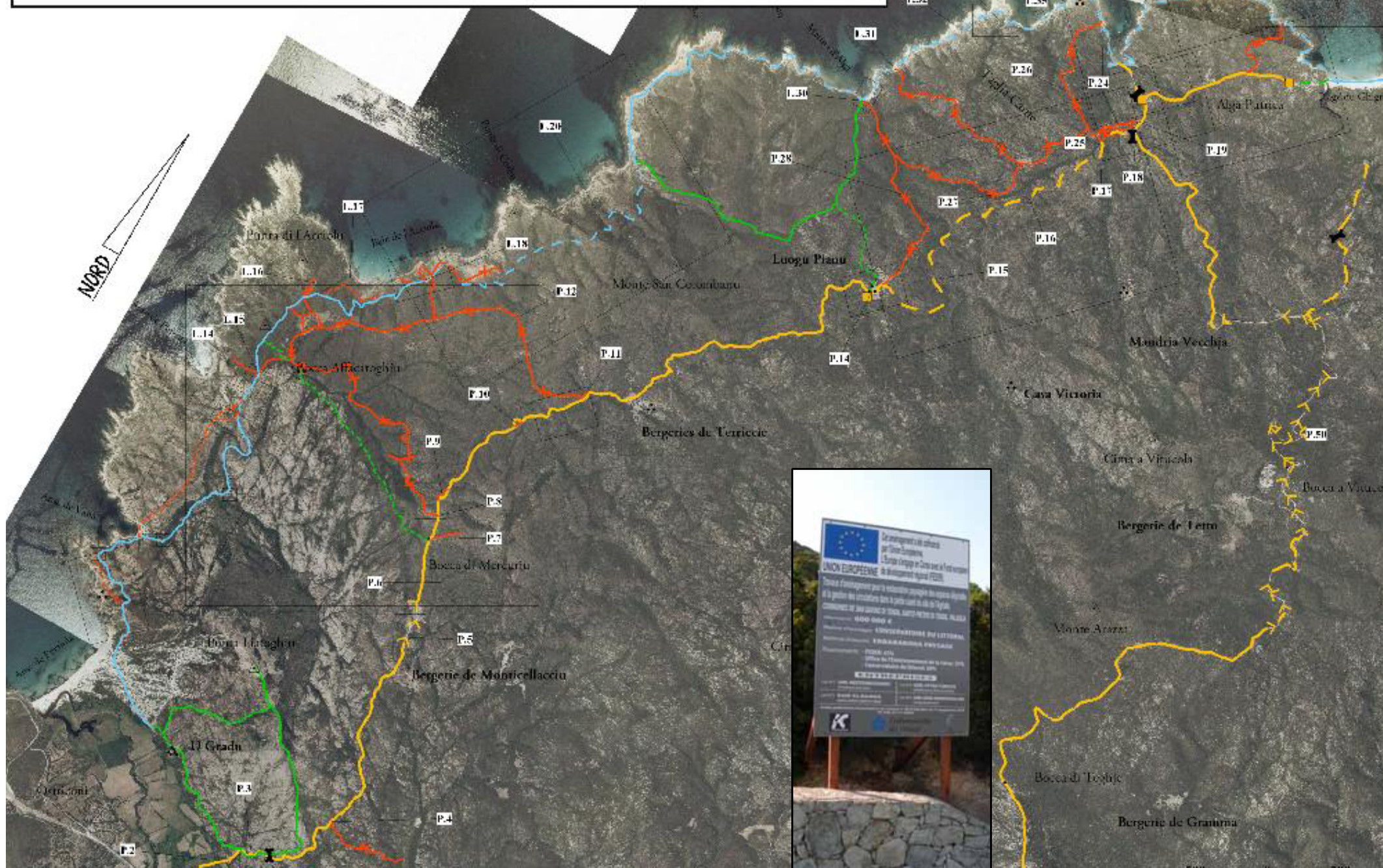
ERBA BARONA PAYSAGE

## DCE

N°Réf. Agr. n°2/11

Ech. 1/27 000<sup>e</sup>

Octobre 2010



Coût total des travaux : 1 000 000 €

Phase 1 (2011) : 600 000 €

Phase 2 (2012-2013) : 400 000 €

Cofinancement :

Fonds Européen de Développement Régional : **45%**

Office de l'Environnement de la Corse

Conservatoire du littoral

Conseil général



AGRIATE



L'aménagement de l'ouest Agriate  
est cofinancé par l'Union européenne.  
L'Europe s'engage en Corse  
avec le Fonds européen de développement régional.

Travaux d'aménagement pour la restauration des paysages,  
des espaces dégradés et la gestion des circulations  
dans la partie ouest du site de l'agriate.

Cette opération qui a bénéficié du soutien  
de l'Office de l'Environnement de la Corse  
et du Conseil Général de la Haute-Corse,  
gestionnaire, a permis une reconquête significative  
des espaces naturels dans ce vaste site protégé.

Elle a été menée conformément au plan d'aménagement  
de l'Agriate adopté au terme d'une large concertation publique.



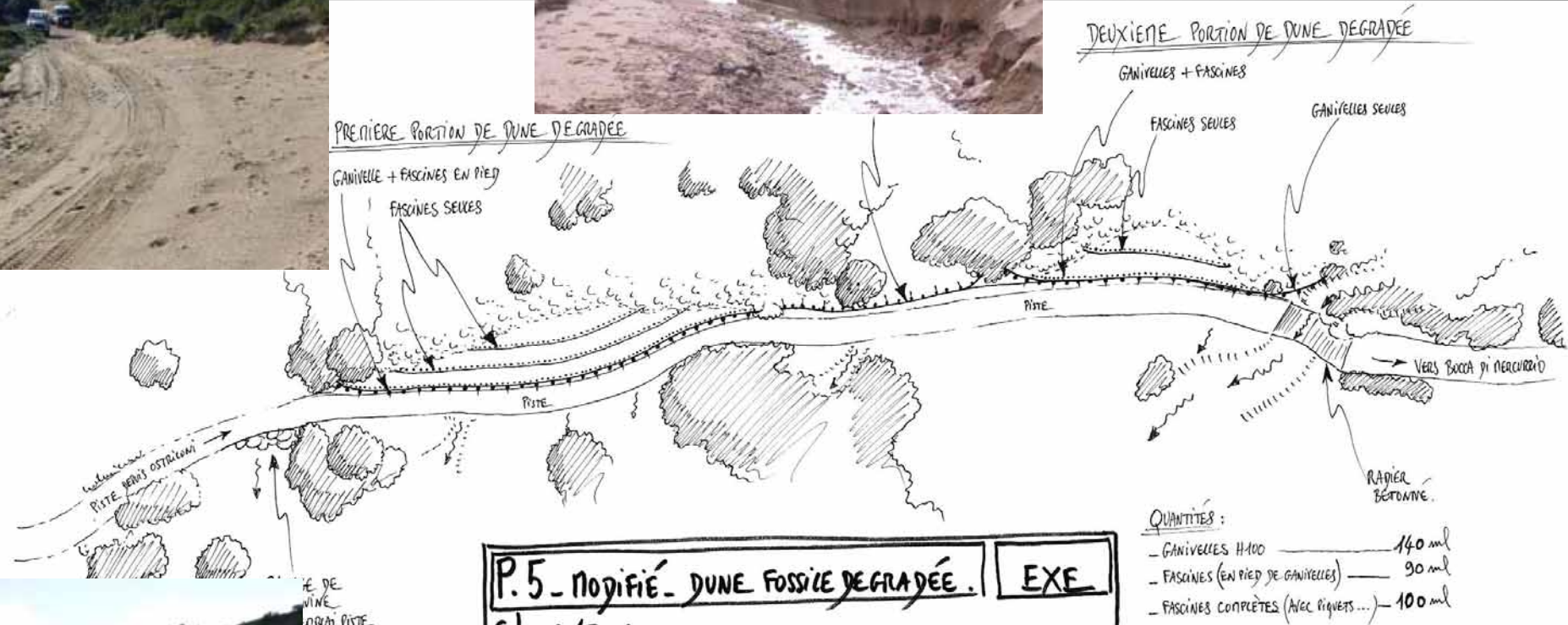
**Aménagement des circulations  
dans la partie ouest de l'Agriate  
mars 2012**

-  piste améliorée ou créée
-  sentier littoral amélioré
-  sentier de randonnée
-  piste de service
-  route D81

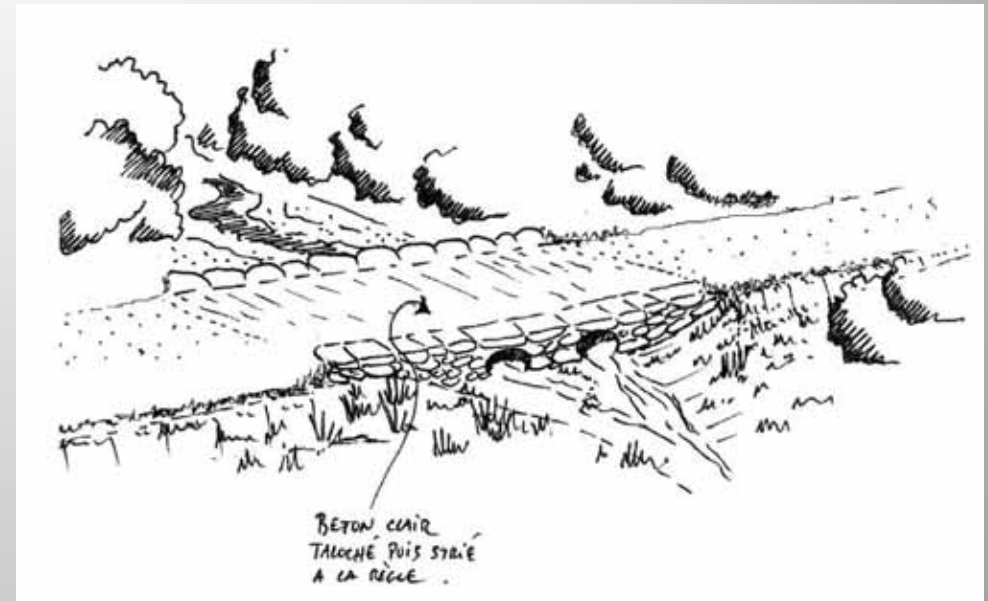
0 0,5 1 2Km



# Amélioration des passages difficiles de la piste des Terriccie



# Construction de radiers sur buses aux traversées des cours d'eau



# Ouverture d'une piste de liaison entre la piste des Terriccie et la piste de Malfalcu



porte d'entrée côté Malfalcu



# Amélioration des passages dangereux de la piste de Malfalcu



Décembre 2011



Mars 2012



Mai 2012

# Ouverture d'un nouveau sentier (d'environ 2 km) pour éviter les passages très dangereux du sentier littoral (aux Solche)



Construction d'ouvrages traditionnels pour fermer les pistes ouvertes illégalement vers le littoral



Dessins D. Clavreul

# Installation d'aménagements paysagers de style agricole



pistes fermées par des ganivelles ou des clôtures et actuellement en cours de revégétalisation



Avant : ouverture illégale de nombreuses pistes dans le maquis



Aujourd'hui : après fermeture, des portillons et des échaliers dans les clôtures permettent le passage des piétons et des animaux.

# Ces aménagements permettent

## ➤ d'officialiser un **plan de circulation** clair et sécurisé

- Arrêtés municipaux réglementant la circulation des véhicules, pris par les 3 communes : Palasca, San Gavinu et Santu Petru di Tenda
- Fermeture des pistes en cas de risque d'incendie



## ➤ et ainsi **d'améliorer la gestion et la surveillance** du site par les gardes assermentés.

## ➤ de restaurer les milieux naturels dégradés



Hier sur le sentier littoral :



Rivages de l'Agriate entre l'Acciolu et Malfalcu avant 2011 :  
formations côtières à immortelles dégradées par la circulation des véhicules  
sur le sentier littoral transformé en pistes.



# Le littoral aujourd'hui :



reconversion des pistes en sentier littoral et reconstitution des « pelouses » à immortelles

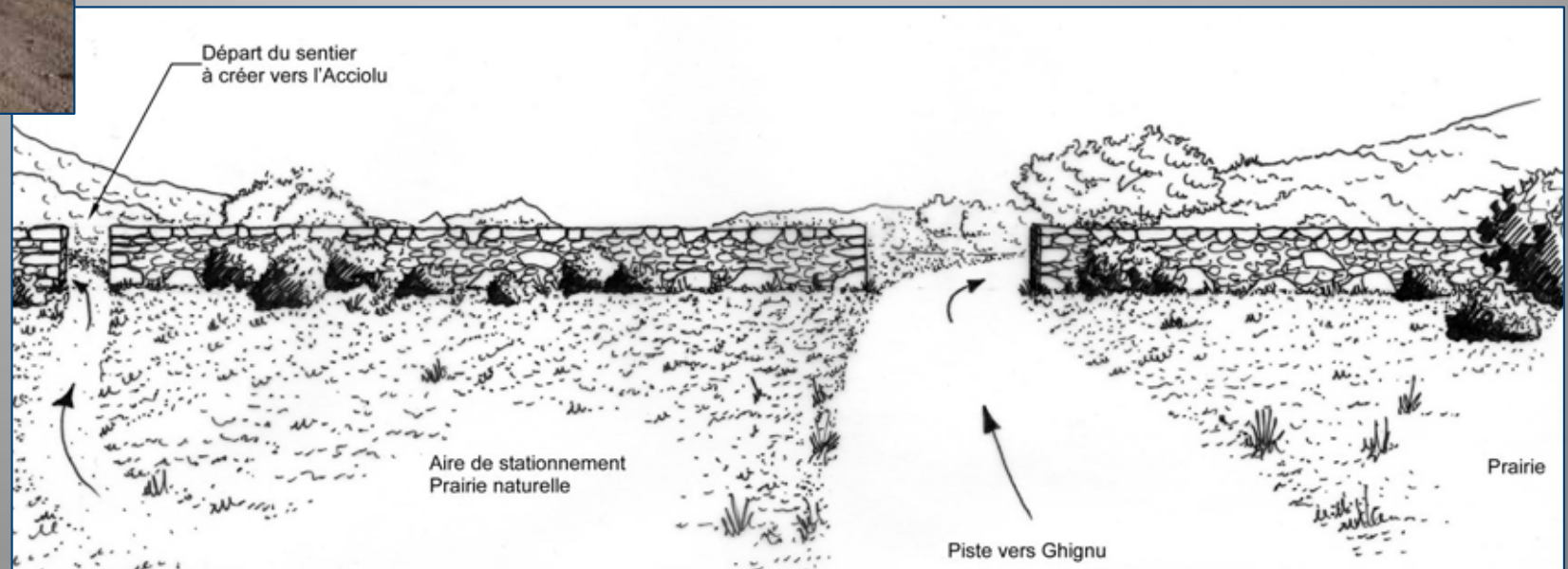


# ➤ d'améliorer l'aspect paysager du site

Bocca di Mercuriu avant



Aujourd'hui :



Hier,  
sur le  
sentier  
littoral ...



➤ d'améliorer la **sécurité du public**

Aujourd'hui :



➤ **de maintenir les activités économiques respectueuses du site et des usagers**



Les randonnées à cheval ...



et à pied



Les circuits motorisés



Les activités agro pastorales

# Agriate ouest : poursuite des travaux en 2012-2013 (phase 2)

- Les sentiers entre piste et littoral
- Luogu Pianu
- Ghignu et Malfalcu
- Signalétique d'information



Seconde phase de travaux

fin 2012 et en 2013 :

- création de sentiers

entre la piste et le littoral

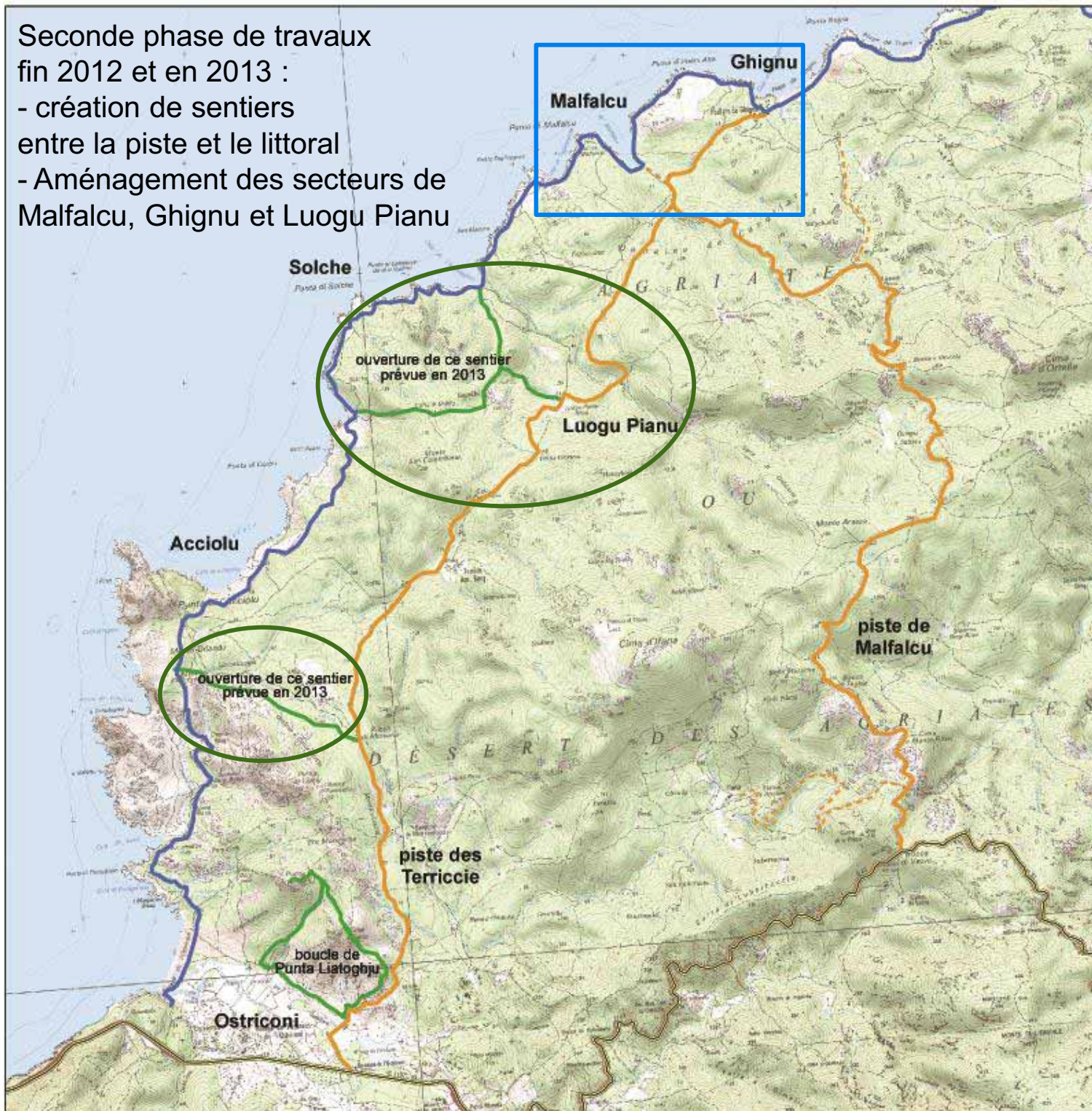
- Aménagement des secteurs de Malfalcu, Ghignu et Luogu Pianu



Aménagement des circulations  
dans la partie ouest de l'Agriate  
mars 2012

-  piste améliorée ou créée
-  sentier littoral amélioré
-  sentier de randonnée
-  piste de service
-  route D81

0 0,5 1 2Km



# Fin 2012 : ouverture d'un sentier entre Bocca di Mercuriu et le littoral de l'Acciolu



## S.1a/ Sentier de l'Acciolu et ruines de Lavandaghju

Conservatoire du littoral

Site de l'Agriate ouest

ERBA BARONA PAYSAGE

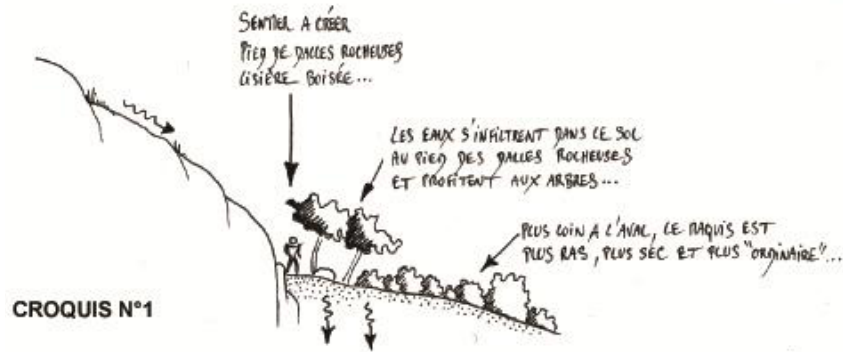
N/Réf. Agriate3/CEL  
Ech.

Janvier 2012

Sentier à créer



Dans la première partie du tracé à créer, le sentier suit une ligne très nette dans le paysage, à la jonction entre le versant rocheux très pentu et sa base plus alluvionnaire, avec des sols plus profonds et un boisement plus marqué.  
(cf. croquis N°1)

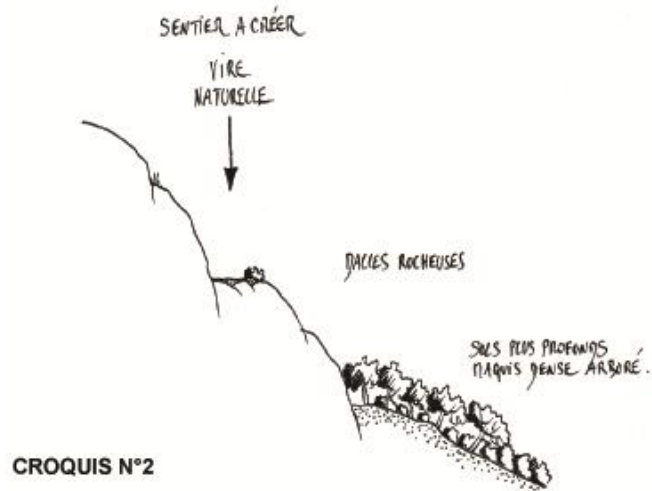


CROQUIS N°1

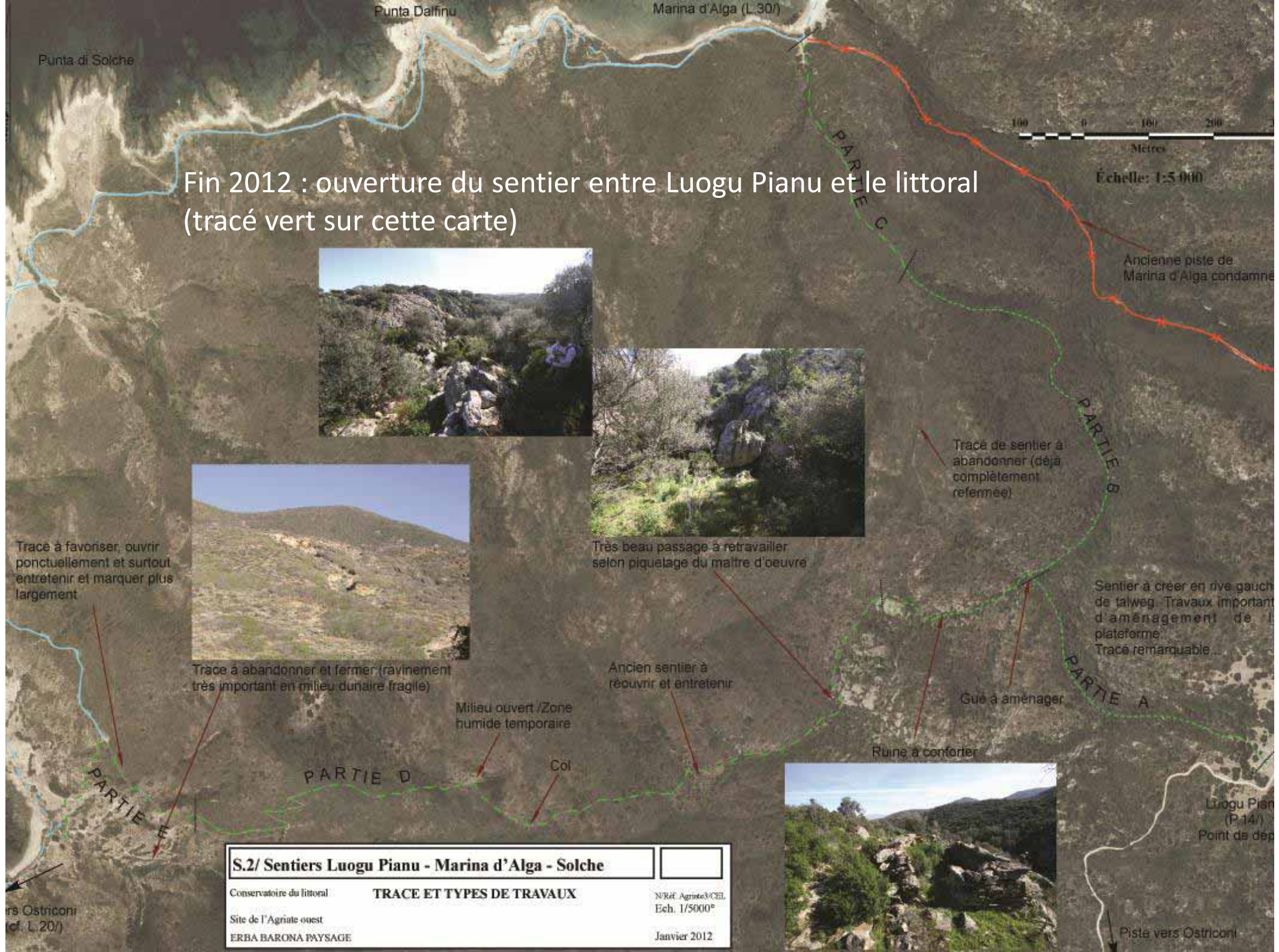
Sentier à créer



Un peu plus loin vers le littoral, la pente du versant devient plus raide, avec alternance de dépressions boisées et de crêtes ou grandes dalles rocheuses. Le sentier profite alors de très belles vire naturelles offrant un panorama remarquable vers l'Acciolu et son rivage.  
(cf. croquis N°2)



CROQUIS N°2



Fin 2012 : ouverture du sentier entre Luogu Pianu et le littoral  
(tracé vert sur cette carte)

Tracé à favoriser, ouvrir ponctuellement et surtout entretenir et marquer plus largement



Tracé à abandonner et fermer (ravinement très important en milieu dunaire fragile)

Milieu ouvert / Zone humide temporaire



Très beau passage à retravailler selon piquetage du maître d'oeuvre

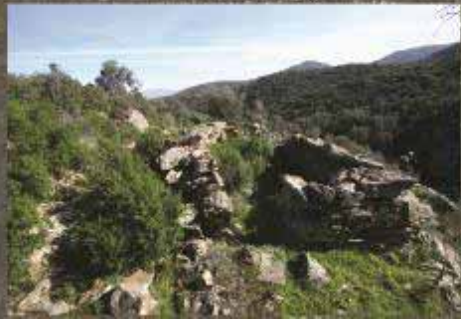
Ancien sentier à réouvrir et entretenir

Tracé de sentier à abandonner (déjà complètement refermé)

Sentier à créer en rive gauche de talweg. Travaux importants d'aménagement de la plateforme. Tracé remarquable...

Gué à aménager

Ruine à conforter

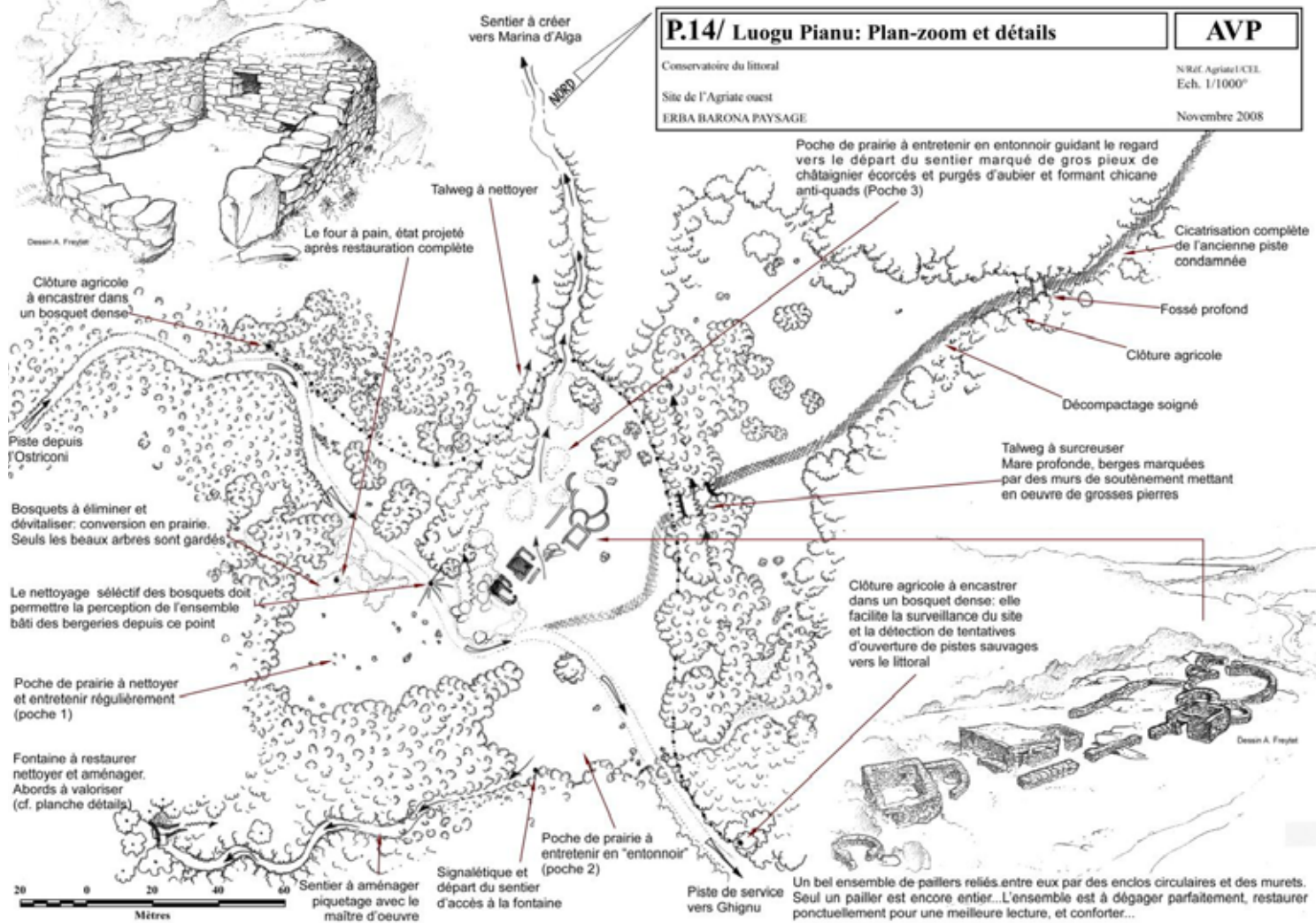


S.2/ Sentiers Luogu Pianu - Marina d'Alga - Solche		
Conservatoire du littoral	<b>TRACE ET TYPES DE TRAVAUX</b>	N°Réf. Agrites/CEL.
Site de l'Agriate ouest		Ech. 1/5000 <sup>e</sup>
ERBA BARONA PAYSAGE		Janvier 2012

rs Ostriconi (cf. L.20/)

Luogu Pianu (P.14/)  
Point de départ

Piste vers Ostriconi



# Restauration de Luogu Pianu



**Luogu Pianu: Restauration de la fontaine**

AVP

Conservatoire du littoral

Site ouest

ERBA BARONA PAYSAGE

N.Réf. Agriate/CCL

Ech.

Novembre 2008

Pour éviter que l'eau ne soit souillée, il faudrait construire entre deux pierres levées un petit muret de briquettes percé d'un tuyau de fonte. Ce muret doit être passé à la chaux et porter la date des travaux.  
En cas de problème, il peut facilement être démonté et remonté.





**Photo N°1:** A droite, ligne de Cyprès de Provence à éliminer (abatage au ras du sol) afin de redonner au site un caractère plus naturel et sauvage. Au centre, pins à abattre. A gauche, Eucalyptus à nettoyer et sécuriser.

**Photo N°2:** La bretelle de piste vers la droite est à condamner et cicatiser.  
- Décompactage très soigné des sols tassés  
- Mise en scène de blocs rocheux naturels en affleurement (au 2/3 enterrés)



**Photos N°3 et N°4:** Élimination de plantes exogènes envahissantes, griffes de sorcière et figuier de barbarie. Démontage des derniers petits murs et constructions, occatisation complète du site...



**Photos N°5 et N°6:** Nettoyage et purge du talus.  
- Concassage fin des gravats (briques, blocs béton, etc.)  
- Élimination des déchets métalliques (fers à béton, carcasses et châssis de véhicules, etc.)



**P.20/ Relevés photographiques d'état des lieux**

Conservatoire du littoral  
Site de l'Agiate west  
ERBA BARONA PAYSAGE  
N°01 Agiate/CEL  
Ech. 1/3000  
Janvier 2012



**Photo N°7 Carrefour Malfalcu-Ghignu:**  
A gauche, aménagement d'une aire naturelle de stationnement sous les Eucalyptus éclaircis et nettoyés.  
Au centre, la piste vers Malfalcu devient piste technique de service, contrôlée par une barrière.  
A droite, la piste vers Ghignu doit être mieux signalée.



**Photos N°8 et N°9: Aire naturelle de stationnement**  
Éclaircie sanitaire et nettoyage des Eucalyptus. Le sous-bois ainsi formé permet l'aménagement d'une aire naturelle de stationnement.

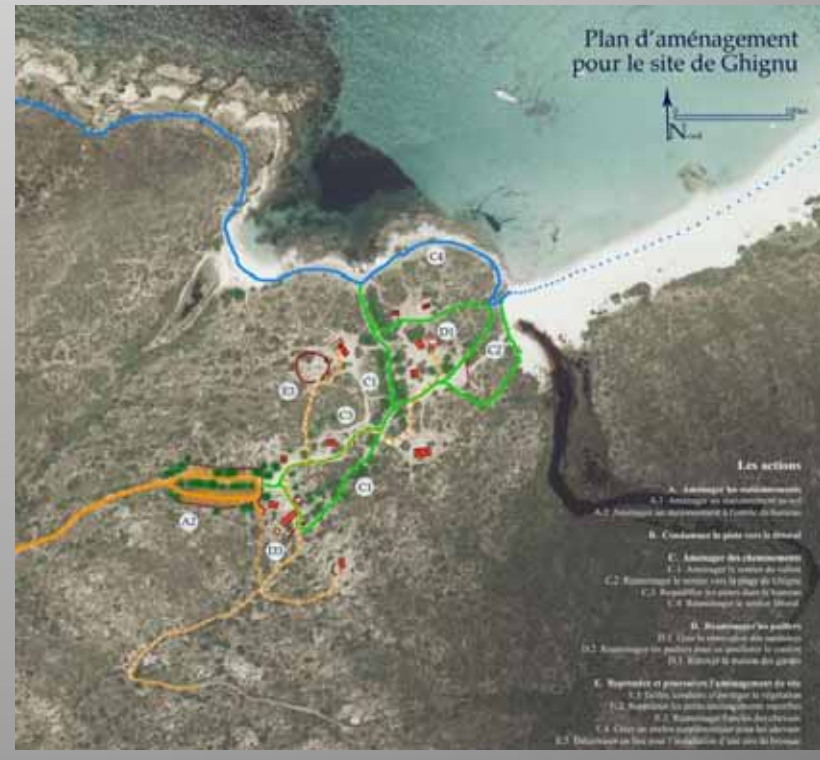
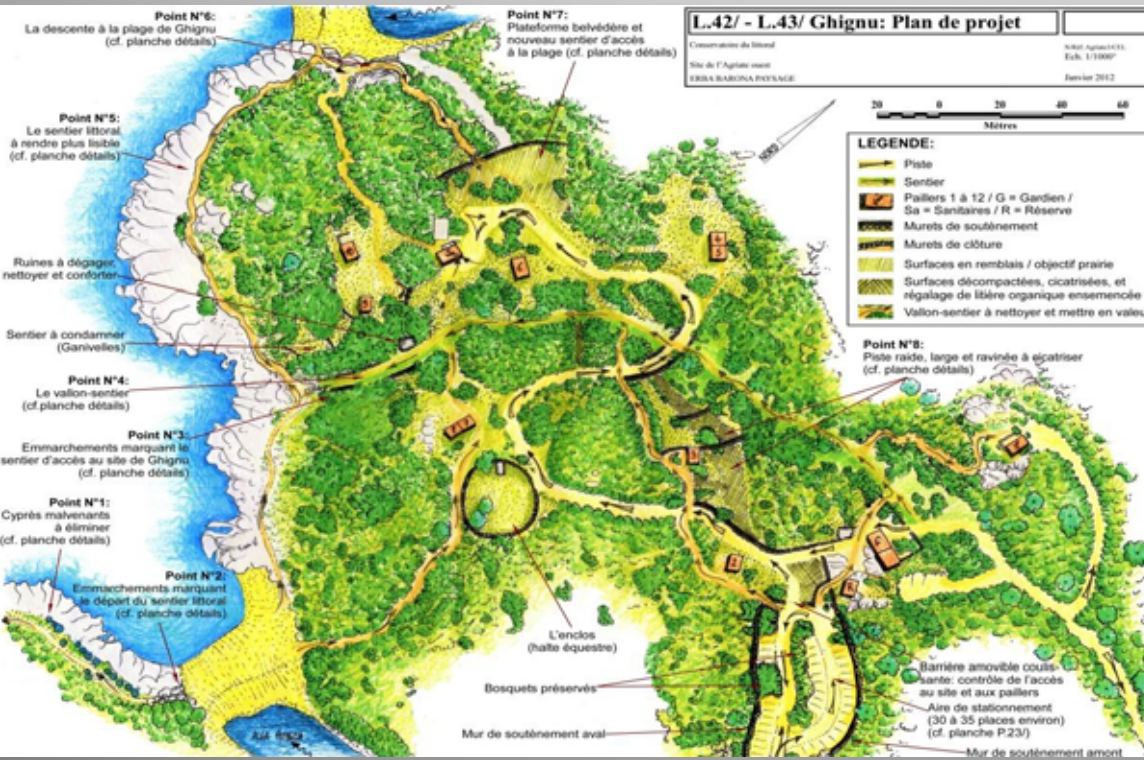


**P.20/ Croisement Malfalcu - Ghignu: Plan d'aménagement projeté**

Conservatoire du littoral  
Site de l'Agiate west  
ERBA BARONA PAYSAGE  
N°01 Agiate/CEL  
Ech. 1/3000  
Janvier 2012



**Aménagement du secteur de Malfalcu - Ghignu**



# Fin 2012 : création d'une signalétique d'information

Signalétique de balisage des sentiers installée



Cofinancée par UE (FEDER),  
OEC, Cdl



Cartes Pierre Le Den

Restauration et mise en valeur de l'ancienne  
maison cantonnière de Baccialu et de ses abords :  
début des travaux le 4 juin 2012



Maison cantonnière de Baccialu (Agriate)



façade ouest



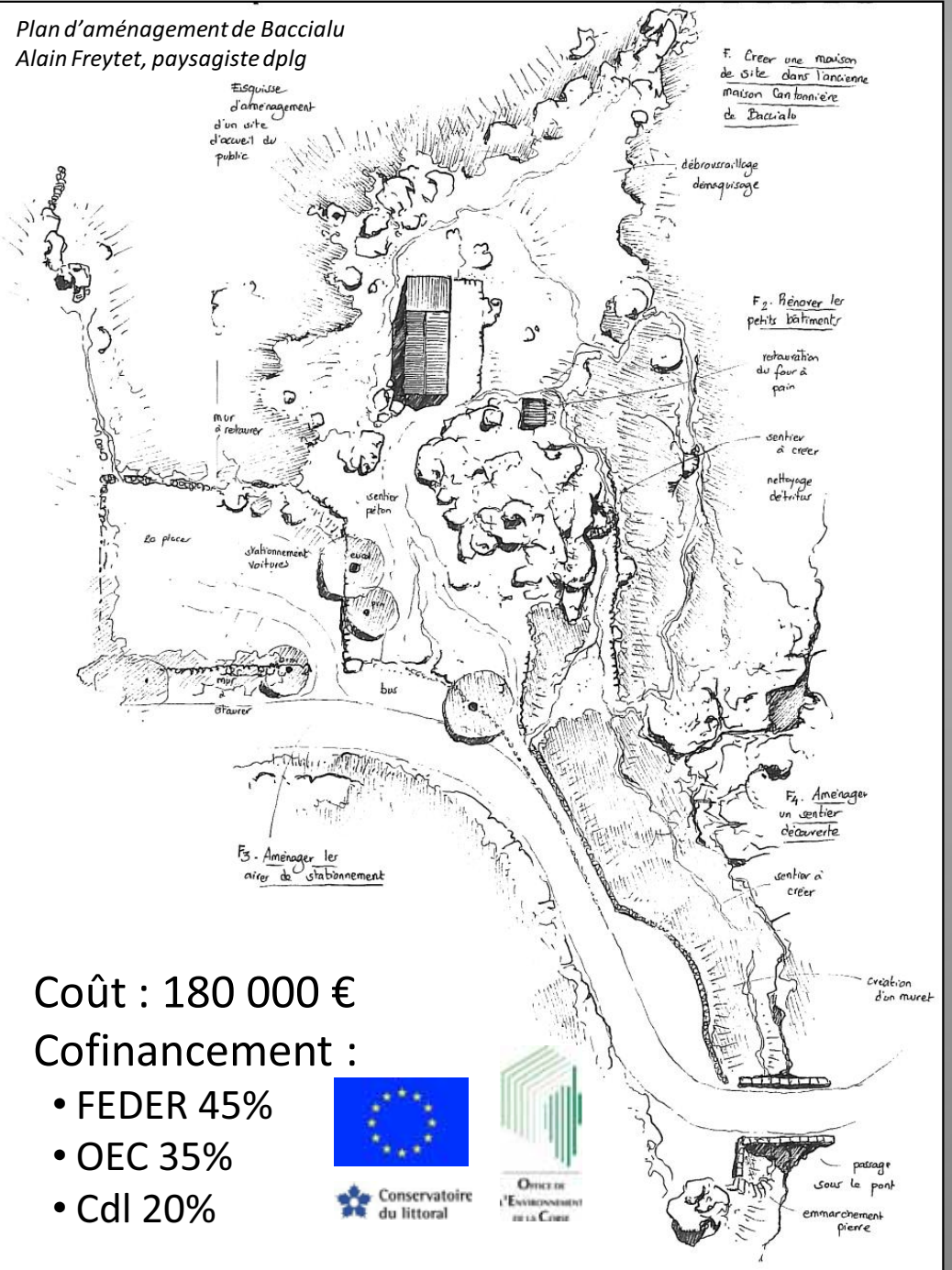
façade est



façade sud  
(côté route)

four

Plan d'aménagement de Baccialu  
Alain Freytet, paysagiste dplg



Coût : 180 000 €

Cofinancement :

- FEDER 45%
- OEC 35%
- Cdl 20%



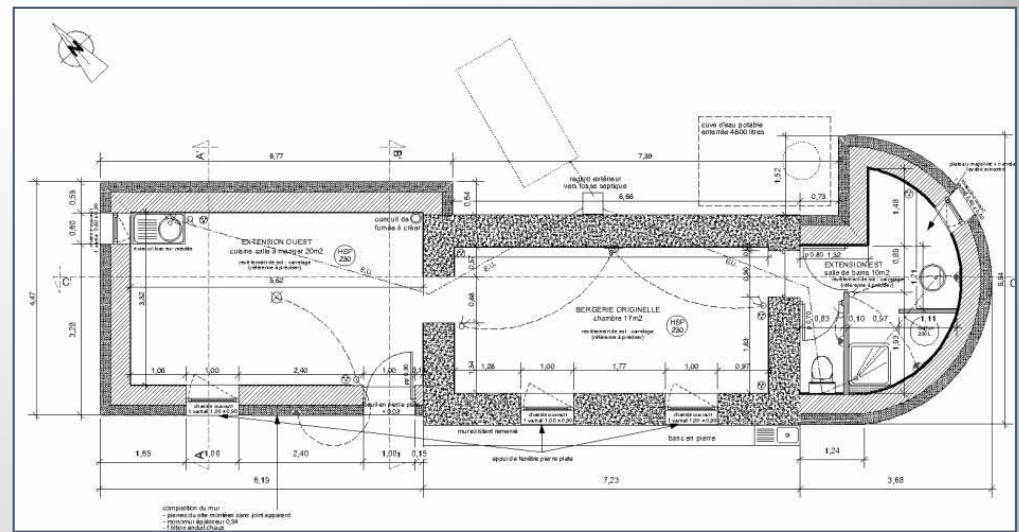
Conservatoire du littoral



Office de l'Environnement de la Corse

# Rénovation de la bergerie de Monticellacciu





Plan Patrice Gobert, architecte



Dessin Denis Clavreul

Les travaux débuteront en été 2012

Coût : 168 000 €

Cofinancement :

- OEC 50%
- Cdl 50%



# Rénovation et mise en valeur du domaine d'Ifana



- Installation de l'éleveur et projet avec *A Muntagnera* en cours

- Etude eau et assainissement en cours



- Mission de maîtrise d'œuvre pour la restauration et l'aménagement des bâtiments : commencera en été 2012

